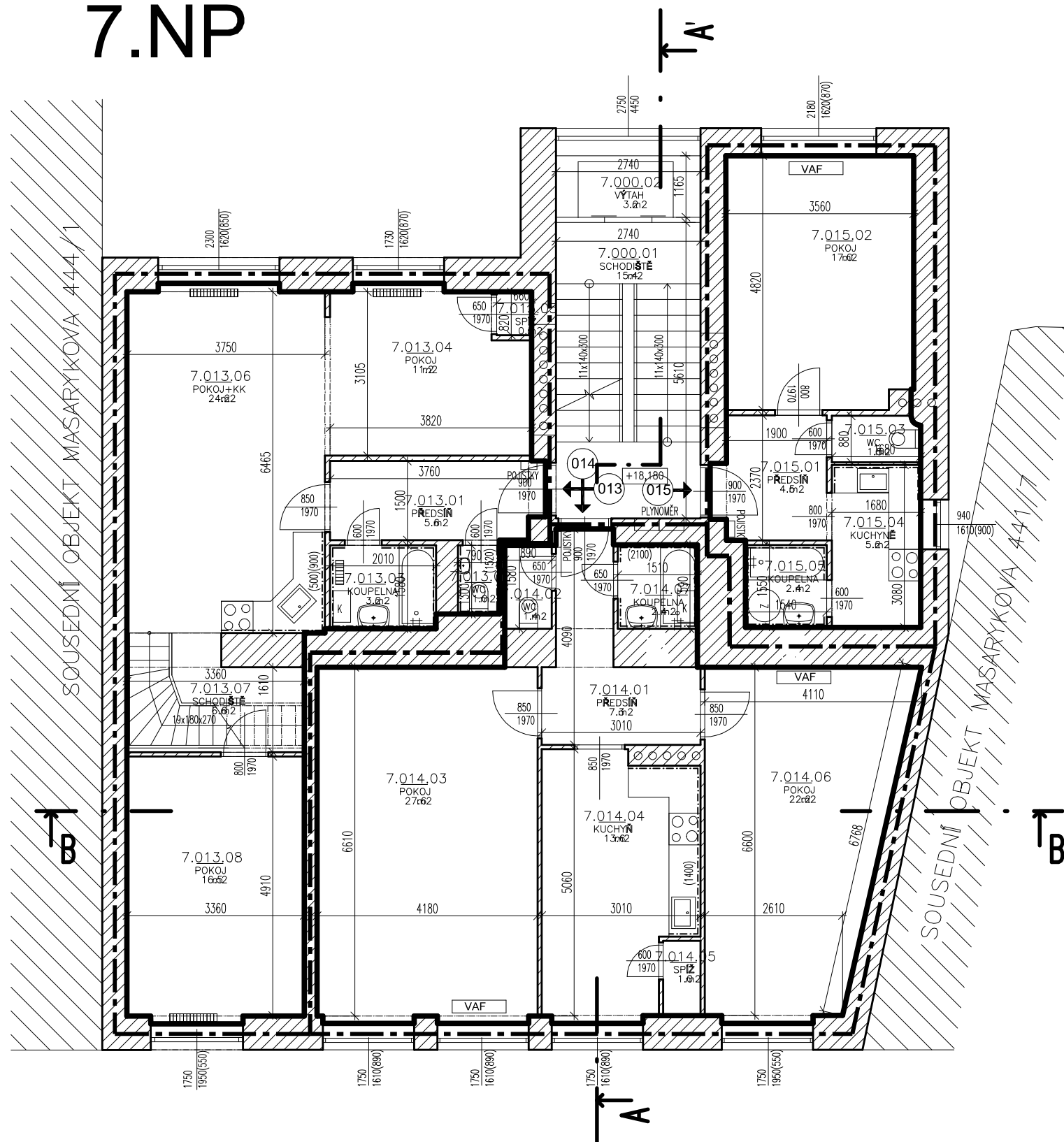


# 7.NP



- RADIATOR
- VAF LOKÁLNÍ PLYN. TOPIDLO - VAF
- EL. ROZVADĚČ
- PLYNOMĚR
- PLYNOVÝ KOTEL
- ZÁSOBNÍK TUV

PROSTOR	OZN.MÍST.	NÁZEV_MÍST.	PLOCHA	PODLAHA	STĚNA	SV.VÝŠKA	TOPENÍ	POZNÁMKA
SPOLEČNÝ	7.000.01	SCHODIŠTĚ	16,0	TERACO	MALBA	2,86		
	7.000.02	VÝTAH	3,2	BET. MAZANINA	MALBA			
CELKOVÁ VÝMĚRA			19,2					
013	7.013.01	PŘEDSÍNĚ	6,2	KOBEREC	MALBA	2,82		MEZONETOVÝ BYT
	7.013.02	WC	1,0	DLAŽBA	KER.OBKLAD	2,85		
	7.013.03	KOUPELNA	3,2	DLAŽBA	KER.OBKLAD	2,83	RADIÁTOR	
	7.013.04	POKOJ	11,7	KOBEREC	MALBA	2,87	RADIÁTOR	
	7.013.05	SPIŽ	0,6	BETON	MALBA	2,87		
	7.013.06	POKOJ + KK	24,6	KOBEREC	MALBA	2,87	RADIÁTOR	
	7.013.07	SCHODIŠTĚ	6,6	KOBEREC	MALBA	2,87		
	7.013.08	POKOJ	16,8	KOBEREC	MALBA	2,82	RADIÁTOR	
CELKOVÁ VÝMĚRA			70,7					
CELKOVÁ VÝMĚRA DLE VYHLÁŠKY			73,5					
014	7.014.01	PŘEDSÍNĚ	7,6	PVC	MALBA	2,85		
	7.014.02	WC	1,4	PVC	MALBA	2,85		
	7.014.03	POKOJ	28,1	KOBEREC	MALBA	2,84	VAFKA	
	7.014.04	KUCHYŇ	13,9	PVC	MALBA	2,87		
	7.014.05	SPIŽ	1,0	DLAŽBA	MALBA	2,87		
	7.014.06	POKOJ	22,4	KOBEREC	MALBA	2,86	VAFKA	
	7.014.07	KOUPELNA	2,4	DLAŽBA	KER. OBKLAD	2,85		
CELKOVÁ VÝMĚRA			76,8					
CELKOVÁ VÝMĚRA DLE VYHLÁŠKY			80,5					
015	7.015.01	PŘEDSÍNĚ	5,0	PVC	MALBA	2,87		
	7.015.02	POKOJ	17,0	PVC	MALBA	2,86	VAFKA	
	7.015.03	WC	1,5	PVC	MALBA	2,86		
	7.015.04	KUCHYŇ	5,3	PVC	MALBA	2,89		
	7.015.05	KOUPELNA	2,4	DLAŽBA	KER. OBKLAD	2,87		
CELKOVÁ VÝMĚRA			31,2					
CELKOVÁ VÝMĚRA DLE VYHLÁŠKY			32,0					

±0,000 = PODLAHA V 1.NP - NÁVRH



ZHOTOVITEL:  
 GENERÁLNÍ PROJEKTANT:  
 ZODPOVĚDNÝ PROJEKTANT:  
 KONTROLOVAL:  
 VYPRACOVAL:  
 INVESTOR:

ATELIÉR, SVATOPLUKA ČECHA 35, 612 00 BRNO  
 ING. ARCH. MICHAL KRISTEN  
 ING. MARTIN RYCHTECKÝ  
 ING. MARTIN RYCHTECKÝ  
 ING. KLÁRA KOZELKOVÁ, ING. MARTA NAGYOVÁ  
 STATUTÁRNÍ MĚSTO BRNO

BYTOVÝ DUM (161)  
 MASARYKOVA 3,5/442, BRNO-STŘED, 602 00

STUPĚŇ PROJEKTU:  
 ZAKÁZKOVÉ ČÍSLO:  
 DATUM:

PASPORTIZACE  
 M17\_418  
 04/2019

PŮDORYS 7.NP

STAVEBNÍ ČÁST

MĚŘÍTKO:  
 ČÍSLO VÝKRESU:

M 1:100  
 D-08